

市公安局开展警示教育

本报讯(谢飞 李腾春)10月10日,市公安局召开警示教育大会,对市公安局党委班子成员、新任任职领导干部、市公安局直属单位和县级公安机关领导班子成员进行集体廉政教育。副市长、市公安局局长许大刚出席会议并讲话。

会议指出,全市各级公安机关领导干部要切实增强抓廉政教育的责任感、紧迫感和使命感。要正确对待权力,正确对待利益,正确对待监督,进一步增强反腐倡廉的自觉性和坚定性。要筑牢道德防线、纪律防线、法律防线,着力打造和谐人生、安全人生,全力抓好班子、带好队伍、干好工作,以优异成绩向市委、市政府全市人民交上一份满意的答卷。

“十佳木兰女警”评选活动启动

本报讯(记者 王冰 通讯员 魏春辉)为大力弘扬、传承木兰精神,进一步激发女民警爱岗敬业、敢于争先的进取精神,展示全市女警风采,日前,市公安局、市妇女联合会和商丘日报报业集团联合举办的“十佳木兰女警”评选活动正式启动。

此次活动从9月份起至11月份结束,参评对象是全市公安系统在职在编女民警(含武警、消防官兵),坚持“向基层倾斜、向一线民警倾斜”的原则。最终通过网络投票、短信投票评出20名候选人,由评委会对候选人进行公开考察,确定10名“十佳木兰女警”和10名“十优木兰女警”,并在媒体上进行公示。

睢县加大返乡农民工培训力度

本报讯(李玉山)为了进一步提升农民工素质,促进农民工就业,现阶段以来,睢县财政局会同劳动局紧抓麦播农民工返乡的有利时机,积极实施“实用人才培养工程”,加大对返乡农民工的培训力度。此次重点培训中高级技工,鼓励开展定向培训、订单培训,着重突出培训的实践性和实用性。同时,解决好农民工的工伤、医疗、养老等问题,使农民工达到了在家创业有动力,出门发展有保障,从而提高返乡农民工的创业本领。截至目前,该县共举办各类培训班10多期,培训650多人;举办各类实践培训20多期,参训110多人次,取得了较好成效。



重阳节到来之际,10月10日,睢县工商联组织食品商会开展情暖夕阳帮扶敬老院联系点创建活动,为敬老院老人送去米、面、油、衣服等慰问品。截至目前,该县工商联今年已建敬老院帮扶点20个,赠送慰问品价值2.9万余元。葛广彦 摄

本报讯(记者 单保良 通讯员 张永华)国庆节期间,高铁商业周转市场一派喜庆繁忙景象。500多户从市场街、北站路、胜利路沿街搬来的商户赶在国庆节期间进行试营业。群众参观购物络绎不绝,商户进货发货忙个不停。节日期间,由梁园区政府购买的15辆通达市区主要车站和主要乡镇的免费班车开通运营,政府繁荣高铁商业周转市场的各项措施正在有序落实推进。商户打消了后顾之忧安心经营,市场繁荣指日可待。

珍惜高铁机遇,共享无限商机。梁园区委、区政府依照省市郑徐客专高铁建设工作部署,抢抓“三站合一”历史机遇,举全区之力,聚全区之智,心系商户利益,及早安排部署高铁商业安置工作。把梁园区特色商业区的规划建设与郑徐高铁建设有机结合,将特色商业区起步区(高铁商城)的规划建设纳入高铁建设总体布局,并提前着手建成了功能齐全、设施完

善的商业周转市场,为高铁建设的顺利征迁奠定了坚实基础。

高铁商业周转市场建设先期投资3000万元,建筑面积23000平方米,可周转商户1040户。周转市场设有甲、乙、丙和综合区四个经营区。甲区为服装区,乙区为床上用品区,丙区为鞋帽区,综合区临时安置高铁占压线以内商户。凡自愿入驻高铁商业周转市场经营的商户,免交营业店铺租金,待高铁商业安置市场建成后,可优先选购地铺。

高铁商业周转市场本着“公正透明,分区安置,机会均等,自主选择”的原则,受到了入驻商户的好评。梁园区委、区政府着力通过广泛宣传、招商引资、规范管理、免费入驻、保姆式服务等系列举措,尽快繁荣高铁商业周转市场,扩大市场辐射带动能力,确保高铁征收不影响商贸繁荣,商业周转不损害商户利益。梁园区人大常委会已于9月26日审议通过了

《加快繁荣高铁商业安置区的决定》。区政府自2014年起,连续三年,每年投入2000万元资金,用于繁荣高铁商业安置区工作,并将加快繁荣高铁商业安置区专项资金列入财政预算,纳入区财政资金管理,全面加快高铁商业安置区繁荣发展,精心打造豫鲁苏皖四省结合部最大的商贸物流产业集群,为未来梁园特色商业区繁荣发展奠定坚实基础。

商业周转始于情,市场繁荣践于行。梁园区委、区政府充分借鉴市场管理成功经验,坚持推行“四公开五统一”管理模式,即:管理人员公开、规章制度公开、承诺服务公开、物业管理公开,统一税费征收、统一卫生保洁、统一货运装卸、统一执法检查、统一治安防范。市场管理单位统一办理商户经营所需证照,制订和完善规范市场主体、市场行为、维护市场秩序等方面的规章制度,较好实现“安全文明、守法经营、公平交易、繁荣稳定”的运营目标。

服务传递真情,繁荣惠及商户。梁园区成立了繁荣高铁商业周转市场领导小组,组建高水平的经营管理队伍,搞好组织协调,认真解决市场繁荣过程中出现的困难和问题。根据周转市场发展实际,制定发展规划,落实繁荣措施。

高铁商业周转市场独有的前瞻性、科学性、合理性、亲民性,决定着周转市场的快速形成和繁荣发展。商业周转市场的快速形成和繁荣发展。商业周转市场距商丘高铁站不足两公里,紧邻高铁新城。独特的区位优势,将快速形成新的商业圈;把高铁商业周转市场作为高铁商城的先期项目与梁园特色商业区统一规划,统筹建设,通过引进独栋商业发展的市场新理念,以独栋商业吸引丹尼斯、沃尔玛、大商集团等大型国际、国内知名零售商业入驻,市场繁荣指日可待。

梦栖特色商业区,心泊和谐新道北。高铁商业周转市场已经成为商户经营贸易新舞台,梁园创业新商机。

落实繁荣措施 打消后顾之忧

高铁商业周转市场红火试业



10月9日,市委党校第五期县处级干部培训班学员到开封市兰考县参观焦裕禄烈士事迹展览馆,在烈士墓前重温入党誓词。图为学员们在焦裕禄当年治沙、治水的下马台实地考察。邓传宏 摄

民权县北关镇

回族社会法官作用大

本报讯(朱士刚)“法官心系你我他,民族团结靠大家”。当你走进民权县北关镇的大街小巷,随处可见这些倡和谐、创平安、促进民族团结进步的醒目标语。

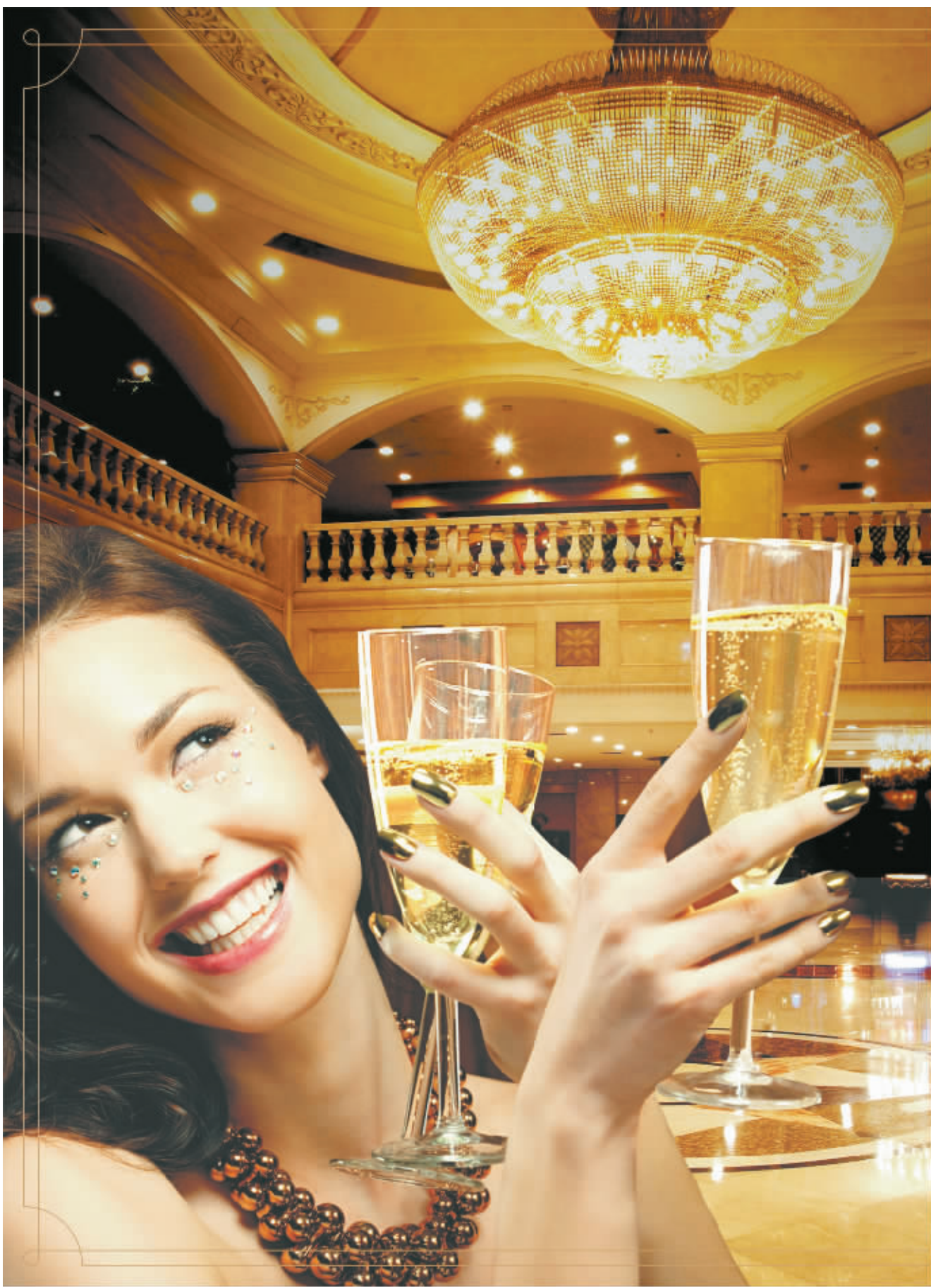
北关镇位于豫、鲁两省,民权、兰考、曹县三县的交界处,这里商贾云集,回汉杂居,全镇8.4万人口中,回族群众就有1万多人。因此,民族团结工作成了该镇的重头戏。

去年3月份,民权县委、县政府在全县各行政村成立了农村社会法庭。北关镇以此为契机,在39个行政村的农村社会法庭中配备了9名回族农村社会法官。一年多来,他们与各村民族农村社会法官密切配合、通力协作,共调处各类矛盾纠纷42起。全镇上下处处呈现着民族团结之花,该镇没有一起因为回汉群众之间发生矛盾、产生纠纷而引发的上访事件及治安、刑事案件;北关镇的回族农村社会法官为当地的民族团结进步提供了正能量。

公告

为配合郑汴电信同城工作,2013年10月11日23时至12日6时,郑州、开封电话网络将进行模拟演练,届时您的固定电话、手机、特服号码等业务可能会受到影响。特此通告。

河南省通信管理局



GDH 華馳粵海酒店 Huachi(GDH)Hotel

做华驰粤海房客 享缤纷璀璨生活

即日起,预约购买华驰粤海酒店消费卡,即可尊享星级酒店的超值服务或置业回馈,是您规划理财、犒赏人生的不二选择!

华驰粤海酒店消费卡,限量发售,错过绝无!

华驰粤海酒店消费卡储值说明:

种类	储值金额	住宿权益
A+	100万元	标间住宿180个月
A	50万元	标间住宿84个月
B	30万元	标间住宿48个月
C	20万元	标间住宿30个月
D	10万元	标间住宿15个月

更多超值回馈,敬请致电 0370 2556119